

Утверждена

(наименование документа об утверждении, включая наименования

органов государственной власти или органов местного

самоуправления, принявших решение об утверждении схемы

или подписавших соглашение о перераспределении земельных участ-
ков)

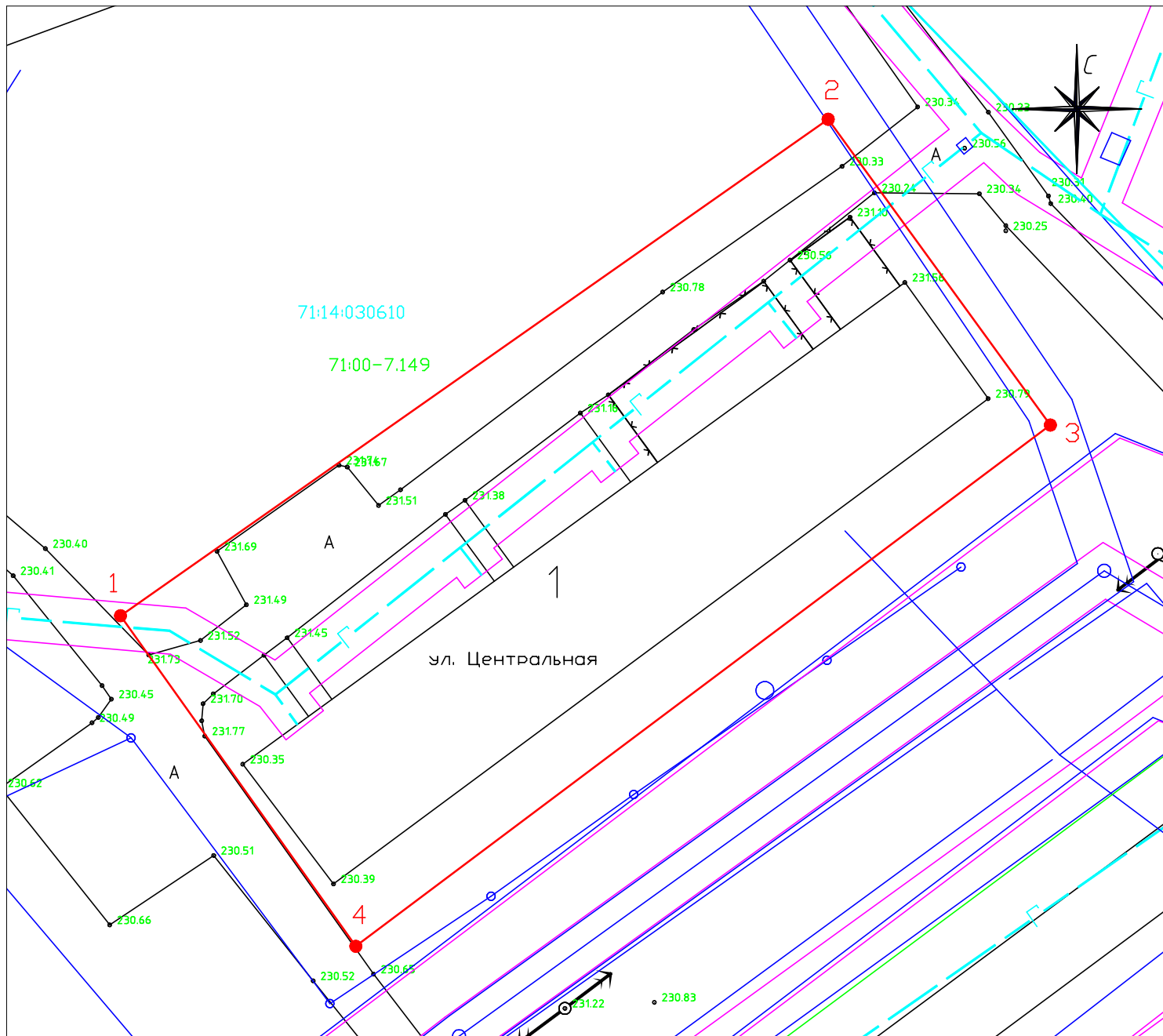
от _____ № _____

Схема расположения земельного участка или земельных участков на кадастровом плане территории

Тульская область, Ленинский район, с/п Ильинское, пос. Ильинка, ул. Центральная, д. 1

| | | |
|--|---|-----------|
| Условный номер земельного участка _____ <small>(указывается в случае, если предусматривается образование двух и более земельных участков)</small> | | |
| Площадь земельного участка 2414 м² <small>(указывается проектная площадь образуемого земельного участка, вычисленная с использованием технологических и программных средств, в том числе размещенных на официальном сайте федерального органа исполнительной власти, уполномоченного Правительством Российской Федерации на осуществление государственного кадастрового учета, государственной регистрации прав, ведение Единого государственного реестра недвижимости и предоставление сведений, содержащихся в Едином государственном реестре недвижимости, в информационно-телекоммуникационной сети "Интернет" (далее - официальный сайт), с округлением до 1 квадратного метра. Указанное значение площади земельного участка может быть уточнено при проведении кадастровых работ не более чем на десять процентов)</small> | | |
| Обозначение характерных точек границ | Координаты, м <small>(указываются в случае подготовки схемы расположения земельного участка с использованием технологических и программных средств, в том числе размещенных на официальном сайте. Значения координат, полученные с использованием указанных технологических и программных средств, указываются с округлением до 0,01 метра)</small> | |
| | X | Y |
| 1 | 2 | 3 |
| 1 | 736355.58 | 267106.51 |
| 2 | 736397.44 | 267166.19 |
| 3 | 736371.66 | 267184.93 |
| 4 | 736327.71 | 267126.36 |
| 1 | 736355.58 | 267106.51 |






ПЛАН ГРАНИЦ ЗЕМЕЛЬНОГО УЧАСТКА



Масштаб 1:500

Территориальная зона: Ж-2 зона застройки малоэтажными жилыми домами

Условные обозначения:

-  – границы формируемого земельного участка;
-  – границы объектов недвижимости, сведения о которых имеются в ЕГРН;
-  – границы кадастрового квартала;
-  – границы территориальной зоны;
-  – границы ЗОУИТ.